

Quargnento, 4 Maggio 2020

### ***INFORMATIVA PER VISITATORI, CLIENTI E FORNITORI A FRONTE DELL'EMERGENZA COVID 19***

L'azienda, avendo il dovere di informare chiunque acceda presso la sede operativa di Strada Alessandria 18/A – 15044 Quargnento (AL), o presso i cantieri della stessa, invia la presente dichiarazione volta a snellire la burocrazia, garantendo la tutela della salute dei propri clienti, fornitori e lavoratori, a fronte dell'emergenza sanitaria legata al virus Covid-19.

Al fine di ridurre le possibilità di contatto con il personale, in forza nei reparti/uffici coinvolti, l'accesso di fornitori esterni sarà regolato attraverso l'individuazione di procedure di ingresso, transito e uscita, mediante modalità, percorsi e tempistiche predefinite.

Laddove sia possibile, gli autisti dei mezzi di trasporto devono rimanere a bordo dei propri mezzi: non è consentito l'accesso agli uffici per nessun motivo. Per le necessarie attività di approntamento delle attività di carico e scarico, il trasportatore dovrà attenersi alla rigorosa distanza di un metro. Non è consentito l'accesso agli uffici, servizi e altri baraccamenti e locali eventualmente presenti in cantiere per nessun motivo.

Anche l'accesso ai visitatori è limitato: qualora fosse necessario l'ingresso di visitatori esterni (clienti, impresa di pulizie, manutenzione...), gli stessi dovranno sottostare a tutte le regole aziendali in attuazione del "Protocollo condiviso di regolamentazione per il contenimento della diffusione del COVID 19 negli ambienti di lavoro e nei cantieri edili" del 24 Aprile 2020.

Per poter accedere presso la nostra sede operativa, così come presso i cantieri, l'interessato si impegna a:

- verificare ed assumersi la responsabilità di non far accedere al nostro sito personale con presenza di temperatura superiore a 37,5° e/o sintomi riconducibili al Covid 19;
- dotare il proprio personale di tutti i DPI necessari al conseguimento delle misure igieniche di prevenzione del contagio;
- mettere a conoscenza tutto il proprio personale dei protocolli nazionali di legge nonché tutte le informazioni necessarie;
- di restituire a mezzo email la presente firmata.

Fiduciosi del rispetto di queste indicazioni ringraziamo per la collaborazione.

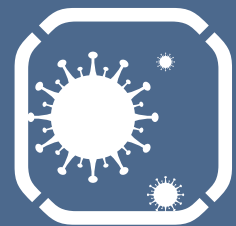
IMPRESA EMANUELLI S.r.l.

Costruiamo insieme nel cantiere una protezione efficace!

Un cantiere protetto  
si costruisce insieme



# COVID-19



**cncpt**  
Network della sicurezza in edilizia

**ANCE**  
COMMISSIONE NAZIONALE  
PARITETICA PER LE CASSE EDILI

**FORMEDIL**  
ENTE NAZIONALE PER LA  
FORMAZIONE E L'ADDESTRAMENTO  
PROFESSIONALE NELL'EDILIZIA

## INSIEME SIAMO PIÙ SICURI

Bastano alcune attenzioni sul cantiere e nella vita quotidiana per fare moltissimo contro l'epidemia di coronavirus. Ognuno di noi è fondamentale per bloccare la diffusione di Covid-19. Qui trovate i consigli essenziali per difendervi personalmente e costruire un cantiere più sicuro.

## UNA STRATEGIA DI DIFESA CHE COMPRENDE CANTIERE E CASA

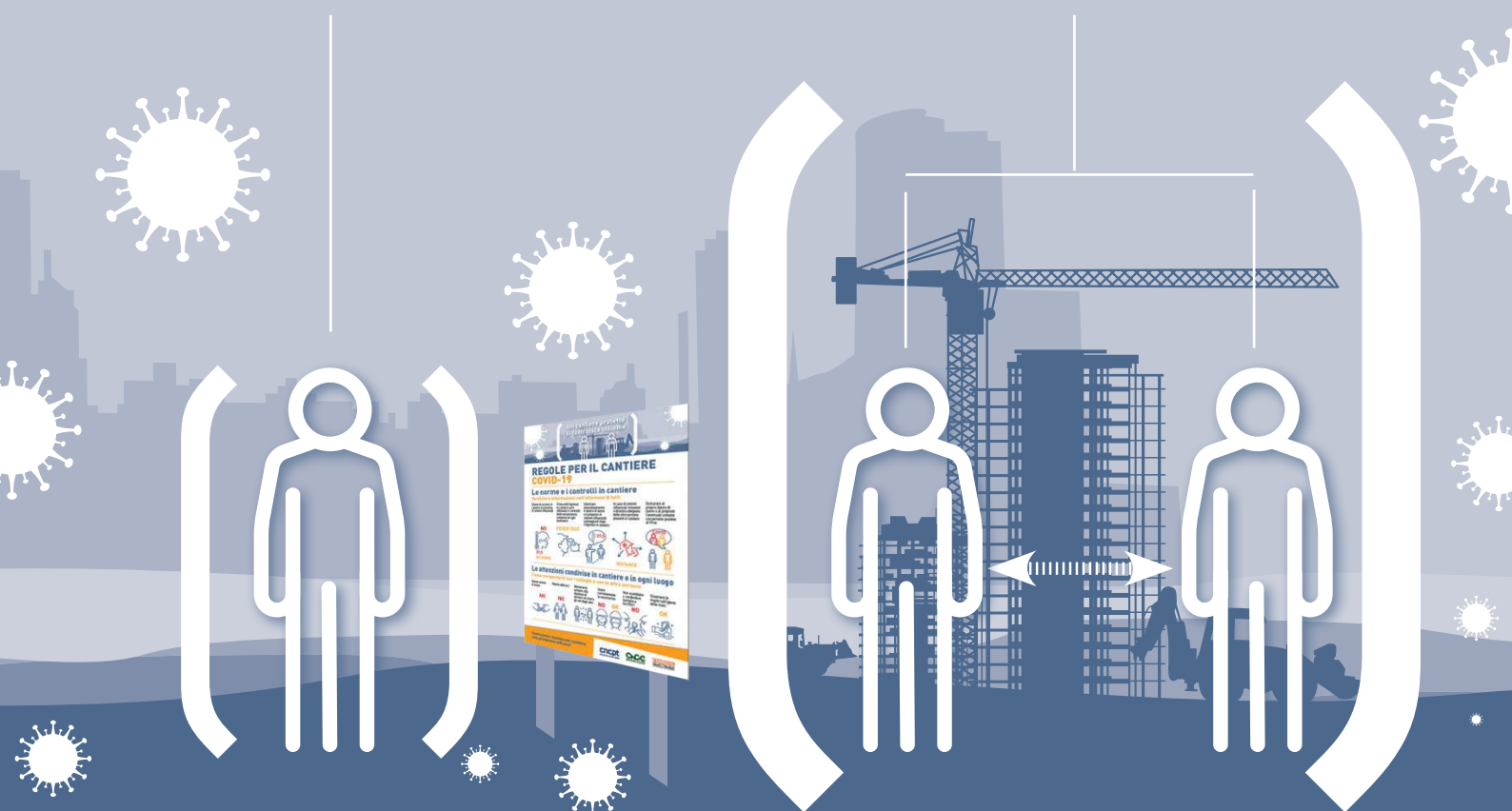
In questa vera e propria battaglia contro il virus dobbiamo tutti agire con intelligenza e responsabilità al lavoro come a casa. Il contagio va prevenuto e fermato in ogni gesto quotidiano. Qui abbiamo indicato le regole in cantiere e i comportamenti da applicare in ogni luogo.

### LAVORATORE VITA SOCIALE

protezione personale

### IMPRESA CANTIERE

protezione cantiere



# Un cantiere protetto si costruisce insieme

## REGOLE PER IL CANTIERE COVID-19

### Le norme e i controlli in cantiere

#### Verifiche e informazioni nell'interesse di tutti

Divieto di accesso in cantiere in presenza di sintomi influenzali

Prima dell'ingresso in cantiere sarà effettuato il controllo della temperatura corporea ad ogni lavoratore

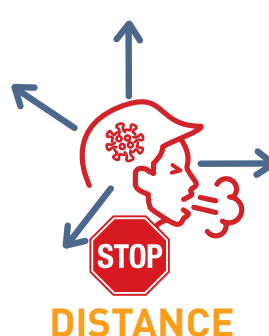
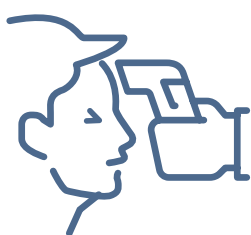
Informare immediatamente il datore di lavoro o il preposto di sintomi influenzali sopraggiunti dopo l'ingresso in cantiere

In caso di sintomi influenzali rimanere a distanza adeguata dalle altre persone presenti in cantiere

Dichiarare al proprio datore di lavoro o al preposto l'eventuale contatto con persone positive al Virus



#### FEVER TEST



### Le attenzioni condivise in cantiere e in ogni luogo

#### Come comportarsi con i colleghi e con le altre persone

Niente strette di mano

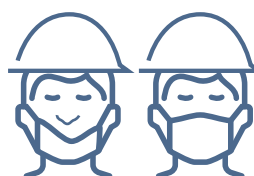
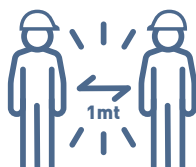
Niente abbracci

Mantenersi sempre alla distanza di almeno un metro gli uni dagli altri

Usare correttamente le mascherine

Non scambiare o condividere bottiglie e bicchieri

Osservare le regole sull'igiene delle mani



Costruiamo insieme nel cantiere  
una protezione efficace!

**cncpt**  
Network della sicurezza in edilizia

**CNCE**  
COMMISSIONE NAZIONALE  
PARITETICA PER LE CASSE EDILI

**FORMEDIL**  
ENTE NAZIONALE PER LA  
FORMAZIONE E L'ADDESTRAMENTO  
PROFESSIONALE NELL'EDILIZIA

Un cantiere protetto  
si costruisce insieme

# REGOLE BASE DI SICUREZZA COVID-19

## Le regole base per tutti

Piccoli gesti di grande importanza per tenere lontano il virus

**OK**



Lavarsi spesso le mani con acqua e sapone oppure con soluzioni idroalcoliche

**NO**



Non toccarsi occhi, naso e bocca

**NO**



Starnutire dentro un fazzoletto o nella piega del gomito e non sulle mani

**OK**



Tossire dentro ad un fazzoletto o nella piega del gomito e non sulle mani

**OK**



Pulire le superfici con disinfettanti a base di alcool oppure cloro

**OK**



Usare correttamente le mascherine

## I comportamenti sanitari a casa

Cosa fare in caso di sintomi

**HOME**

**1**



È obbligatorio rimanere a casa in presenza di febbre, con temperatura corporea di almeno 37,5° o altri sintomi influenzali

**CALL  
DOCTOR  
1500**

**2**



In caso di sintomi influenzali o malessere persistente stare a casa e telefonare al proprio medico di base/famiglia, oppure al numero 1500.

**112**

**3**



In caso di emergenza o aggravamento delle condizioni di salute telefonare al 112

**OK**



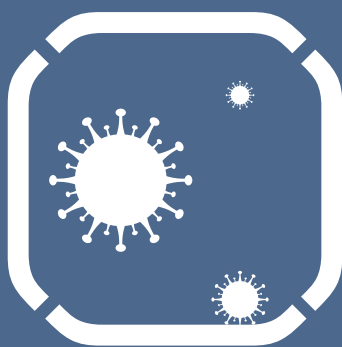
Non prendere farmaci antivirali o antibiotici se non prescritti dal medico

Costruiamo insieme nel cantiere  
una protezione efficace!

**CNCPT**  
Network della sicurezza in edilizia

**CNCE**  
COMMISSIONE NAZIONALE  
PARITETICA PER LE CASSE EDILI

**FORMEDIL**  
ENTE NAZIONALE PER LA  
FORMAZIONE E L'ADDESTRAMENTO  
PROFESSIONALE NELL'EDILIZIA



**Costruiamo insieme nel cantiere una protezione efficace!**

# COVID-19

**Il Sistema Bilaterale delle Costruzioni è promosso e gestito dalle Parti Sociali del settore**

**ANCE** ASSOCIAZIONE NAZIONALE  
COSTRUTTORI EDILI



**FILCA** CISL  
FEDERAZIONE EDILIZIA LAVORATORI EDILI



**ANAPEA**  
confartigianato



**ANIEM**



**CONFCOOPERATIVE**  
CONFEDERAZIONE COOPERATIVE ITALIANE



**cncpt**  
Network della sicurezza in edilizia

**CNCE**  
COMMISSIONE NAZIONALE  
PARITETICA PER LE CASSE EDILI

**FORMEDIL**  
ENTE NAZIONALE PER LA  
FORMAZIONE E L'ADDESTRAMENTO  
PROFESSIONALE NELL'EDILIZIA